

2月17日あさ4:30「渡邊篤史の建もの探訪」で放映ご覧下さい

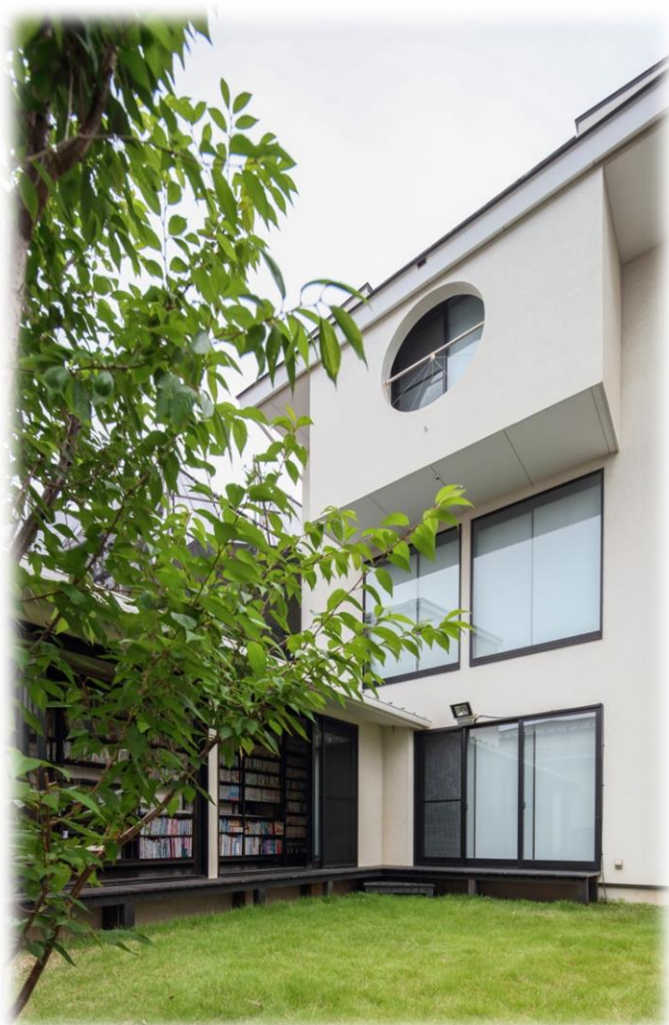
茅ヶ崎の少し奥まった場所を活かし温熱環境を取り入れた住宅です。

鉄道模型がトンネルから出てくるアプローチ、長屋門の玄関、長い廊下、丸窓の母屋に囲まれた緑の中庭がこの土地を生かす設計となり静かな環境を生み出しています。

是非ご覧頂きたくご案内申し上げます。

日時 テレビ朝日 2018年2月17日(土) あさ4:30~5:00

BS 朝日 2018年3月25日(日) 10:30~10:30



建設地 茅ヶ崎市東海岸

面積 延床面積 133㎡ 木造2階

設計監理 株式会社建築設計 三沢 護

〒253-0053 茅ヶ崎市東海岸北 5-5-21

Tel0467-87-8959 fax0467-57-7611

Mail misawa@kengaku.co.jp

URL <http://kengaku.co.jp>

Blog <http://kengaku5.exblog.jp>